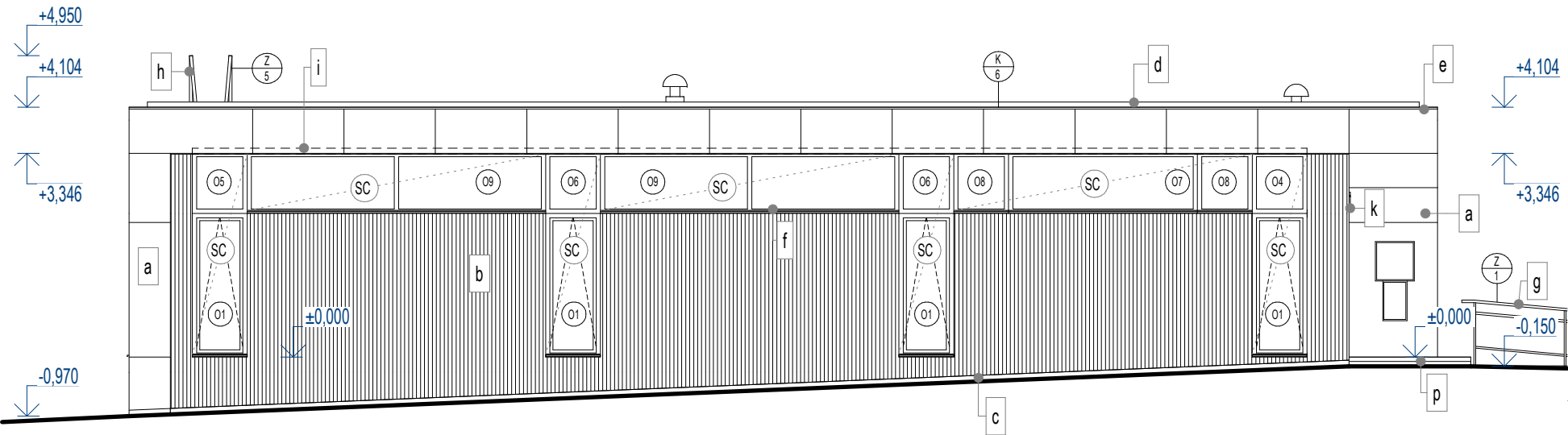


SEVEROVÝCHOD




JIHOZÁPAD

## LEGENDA HMOT

- a FASÁDNÍ OBKLAD Z KOMPAKTNÍCH DESEK, tl. 8 mm, ANTRACIT, RAL 7016
- b OBKLAD FASÁDY DŘEVĚNÝ, TEPELNĚ UPRAVENÉ DŘEVO, FORMÁT 26x68 mm, S MEZERAMI š. 20 mm, OŠETŘENO TRANSPARENTNÍM FASÁDNÍM UV OLEJEM
- c POVRCHOVÁ ÚPRAVA SOKLU - OMÍTKA S HYDROFOBním NÁTĚREM, BARVA ANTRACIT, RAL 7016
- d STŘECHA S EXTENZIVNÍM OZELENĚNÍM A PARKOVÝMI ÚPRAVAMI
- e OPLECHOVÁNÍ, OKAPOVÉ SVODY, HLINÍKOVÝ PLECH S POVRCHOVOU ÚPRAVOU, BARVA ANTRACIT, RAL 7016
- f VÝPLNĚ OTVORŮ HLINÍKOVÉ, BARVA ANTRACIT, RAL 7016, IZOLAČNÍ TROJSKLO
- g ZÁBRADLÍ, OCELOVÉ, BARVA ANTRACIT, RAL 7016
- h PŘÍSTUPOVÝ ŽEBŘÍK NA STŘECHU, OCELOVÝ, BARVA ANTRACIT, RAL 7016
- i SKRYTÝ NÁVIN PŘEDOKENNÍCH STÍNĚNÍ OKEN, ROLETY TYPU SCREEN, BARVA RAL 7016
- j PERFORACE FASÁDNÍ DESKY
- k NÁPIS, OCELOVÝ, tl. PÍSMEN 20 mm, BARVA RAL 7016
- l NÁPIS TIŠTĚNÝ NA FASÁDNÍ OBKLADOVÉ DESCE
- m TEPELNĚ ČERPADLO VČ. OCELOVÉHO KRYTU S TITANZINKOVOU STRÍŠKOU A DVÍŘKY Z TAHOKOVU, RAL 7016; TYP TAHOKOVU KONZULTOVAT S AUTORSKÝM DOZOREM
- n VHOZ DO BIBLIOBOXU
- o BETONOVÉ PŘÍSTUPOVÉ KONSTRUKCE
- p OBKLAD VSTUPNÍ PODESTY TEPELNĚ UPRAVENÝMI TERASOVÝMI PRKNY, FORMÁT 26x140 mm, MEZERA 10 mm

0,000 = 280,77 m.n.m. BvP

Generální projektant	KLIKS atelier s.r.o.	 <b>KLICKS atelier s.r.o.</b> www.klicksatelier.cz T: 724 417 174 info@klicksatelier.cz
Architektonický návrh		
Zpracovatel části PD	Ing. Daniela Klikarová	
Zodpov. projektant	Ing. Daniela Klikarová	

AKCE:		Č. paré / razítko autorizace	
Knihovna v Topolské ulici, Chrudim obec Chrudim, k.ú.Chrudim, p.č. 2415/41, 2415/43, 2415/87, 2853/1			
OBEC: Chrudim	K.Ú.: Chrudim		
INVESTOR:	Město Chrudim Resselovo náměstí 77, 537 01 Chrudim	Formát:	2xA4
NÁZEV ČÁSTI PD:	Architektonicko stavební řešení	Datum:	prosinec 2021
NÁZEV VÝKRESU:	Pohledy JZ, SV	Účel:	DPS
		Kótováno:	mm
		Měřítko:	Číslo výkresu:
		1:100	D.1.1.6